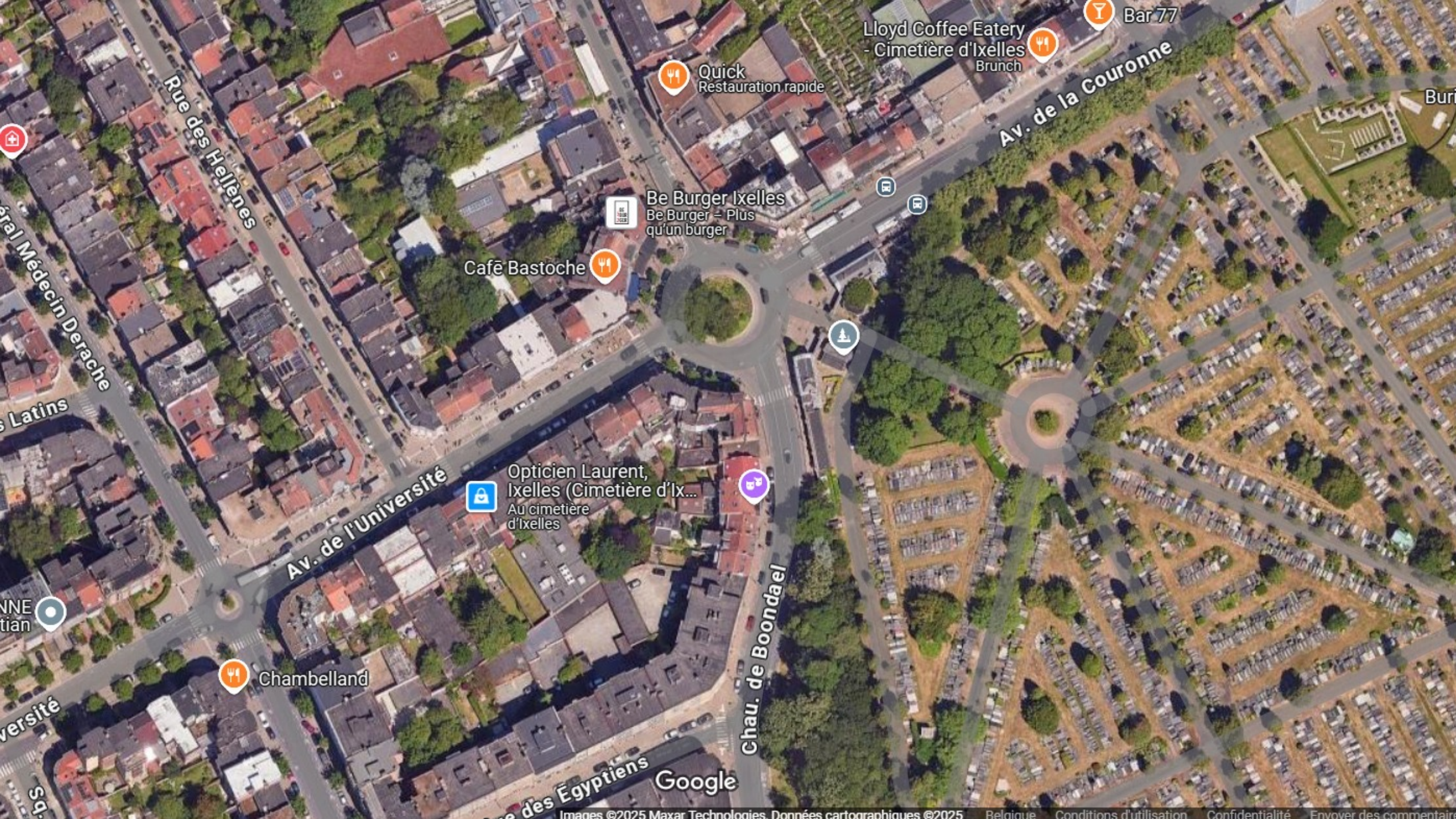




**KINGS**





Lloyd Coffee Eatery  
- Cimetière d'Ixelles  
Brunch

Bar 77

Quick  
Restauration rapide

Be Burger Ixelles  
Be Burger - Plus  
qu'un burger

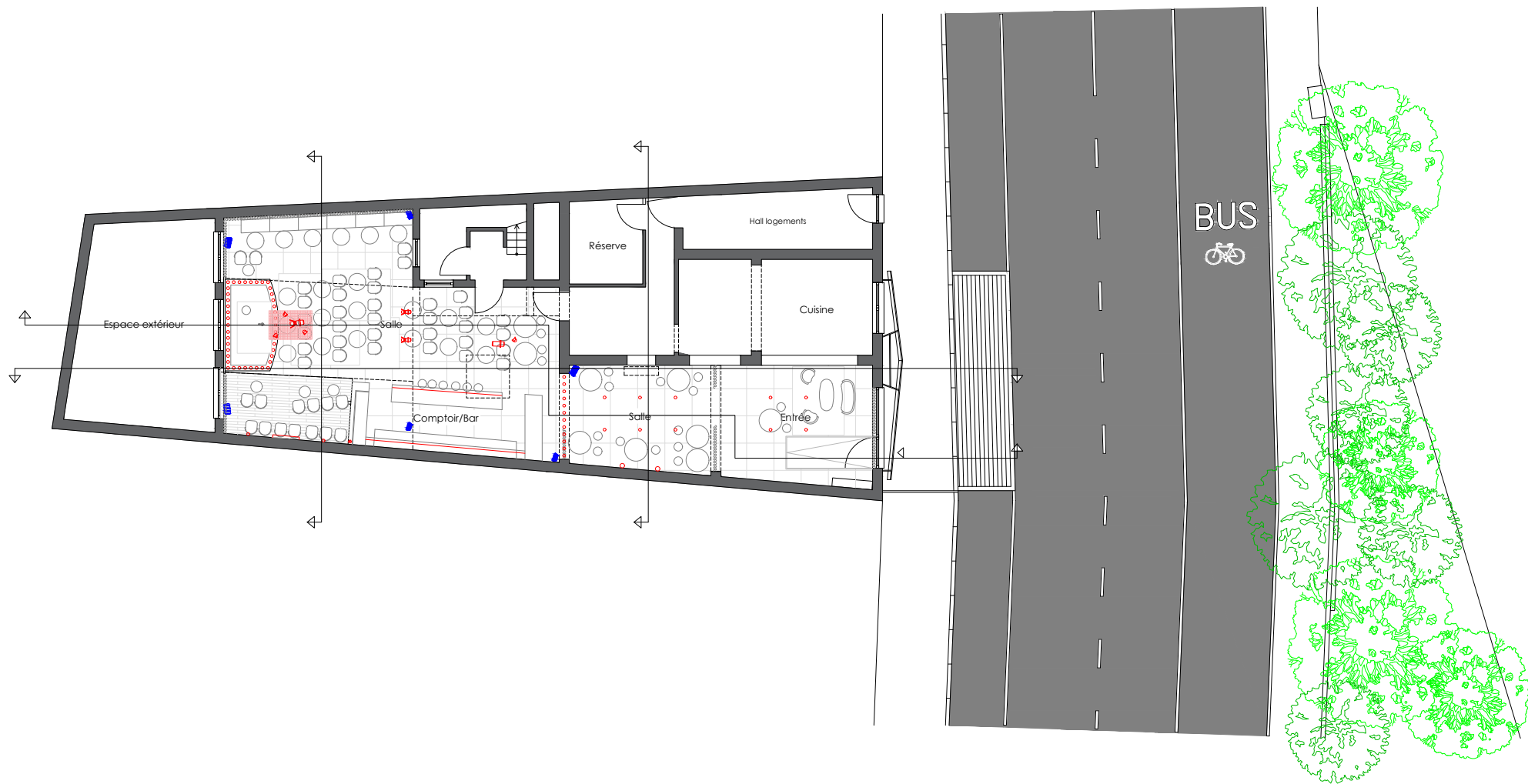
Café Bastoche

Opticien Laurent,  
Ixelles (Cimetière d'Ixelles)  
Au cimetière  
d'Ixelles

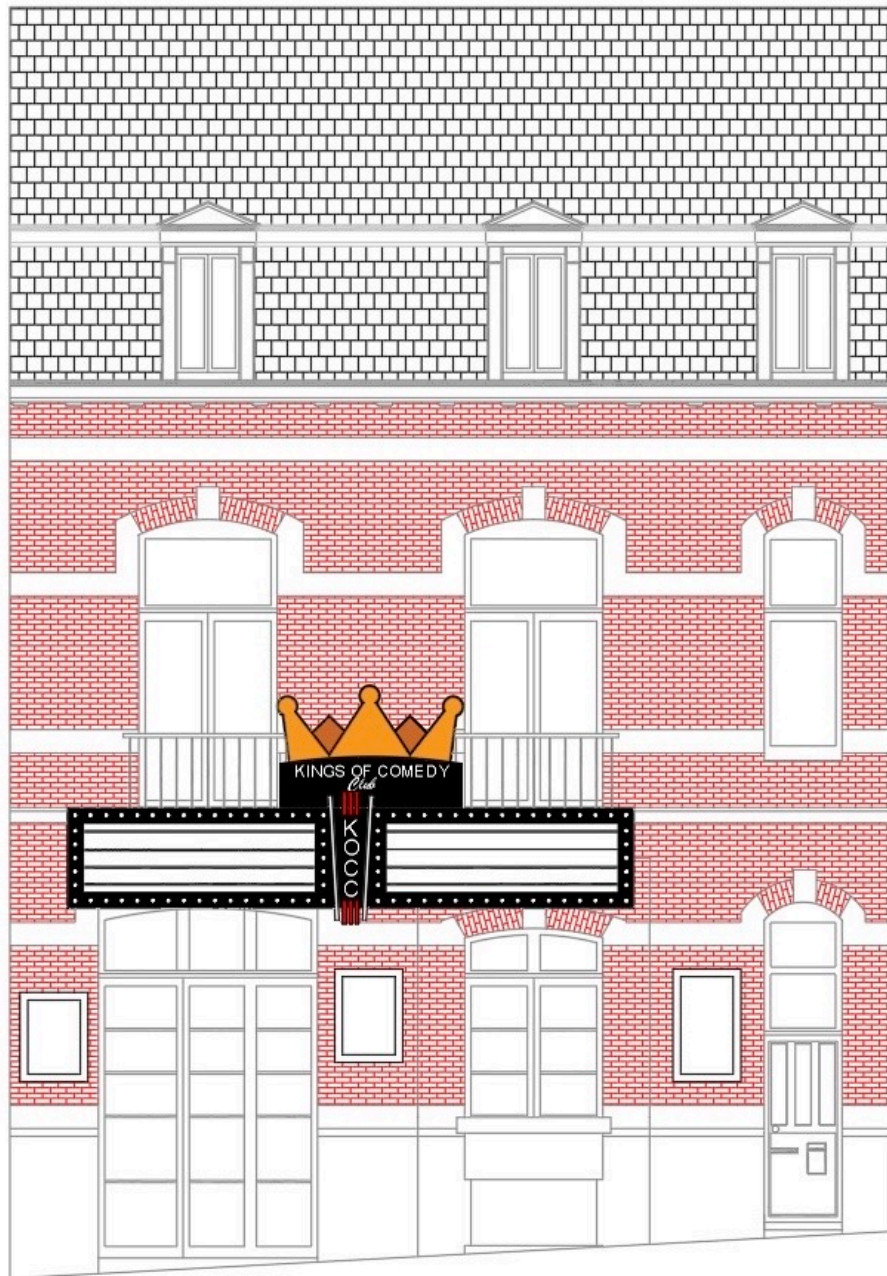
Chambelland

Google





Plan d'implantation



Façade



Façade de jour



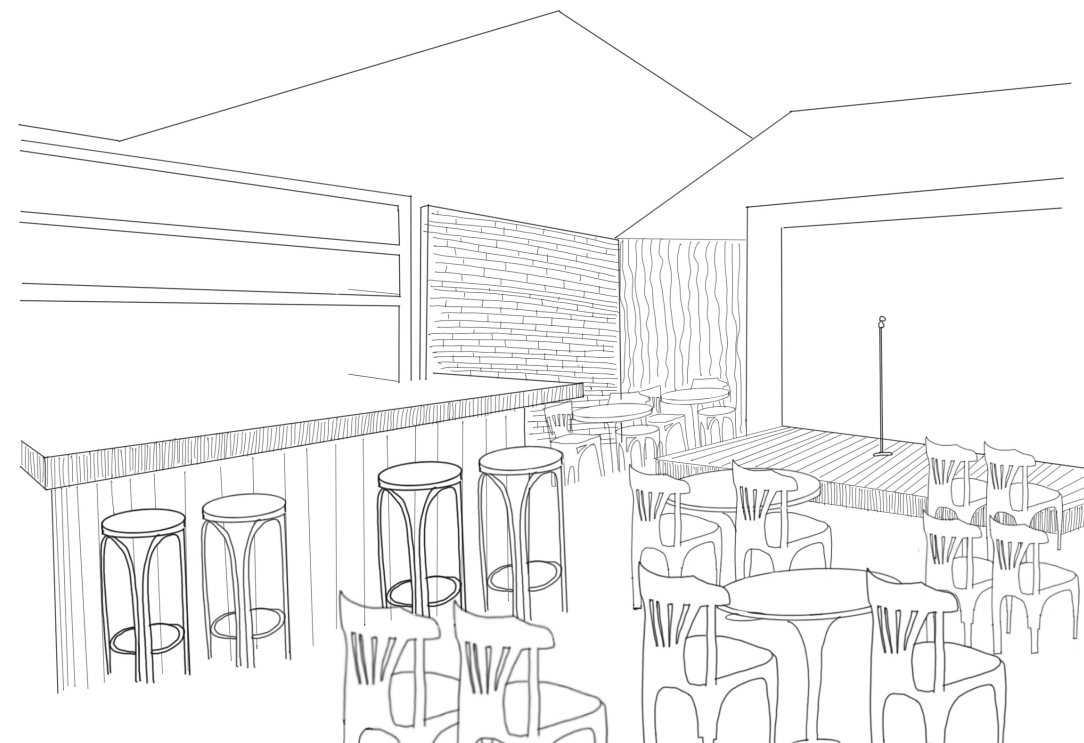
Façade de nuit





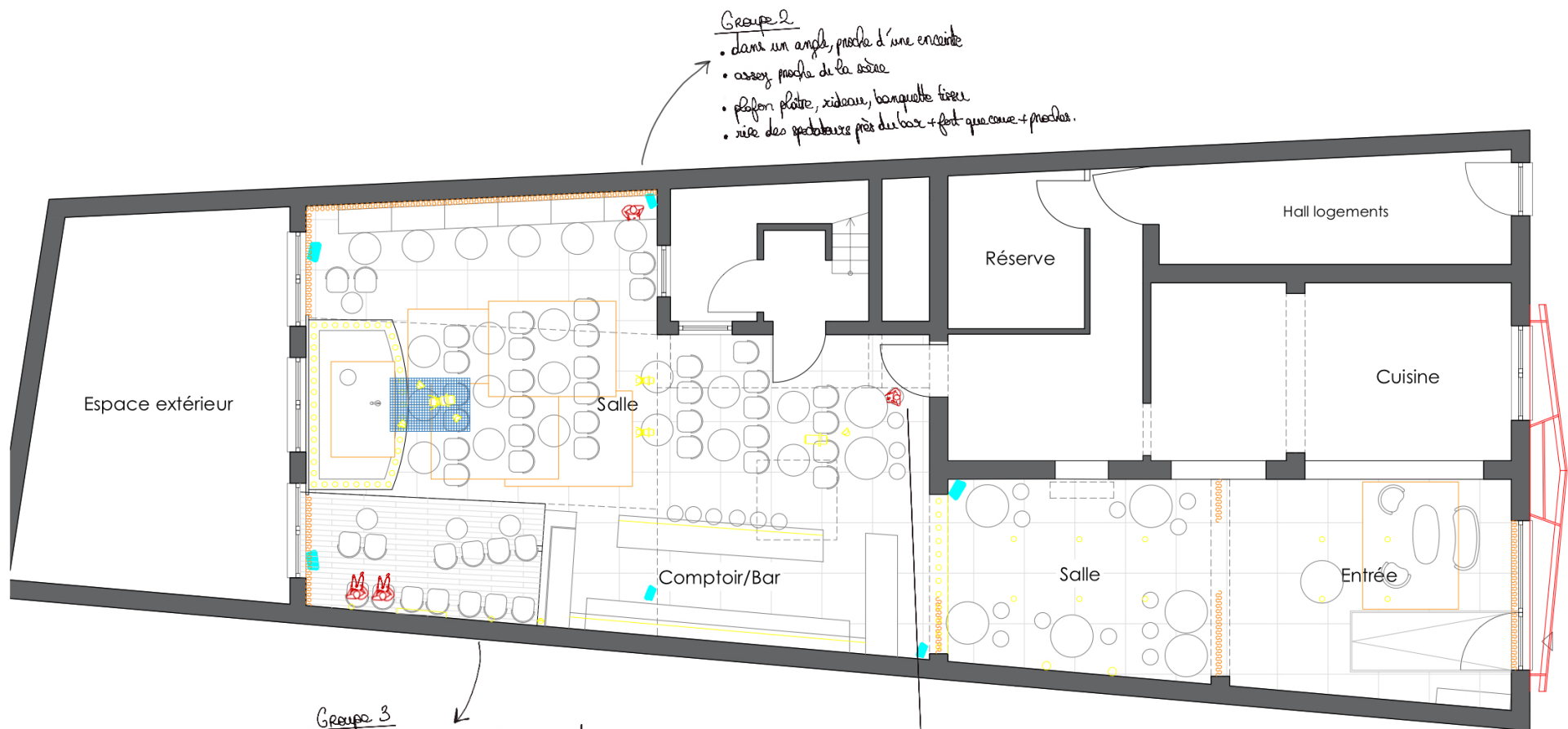
Première visite





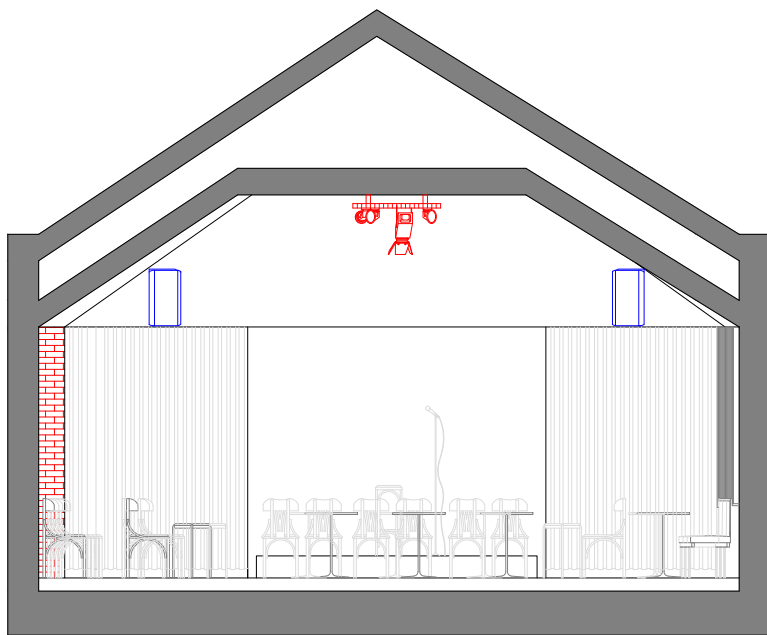
Salle vide





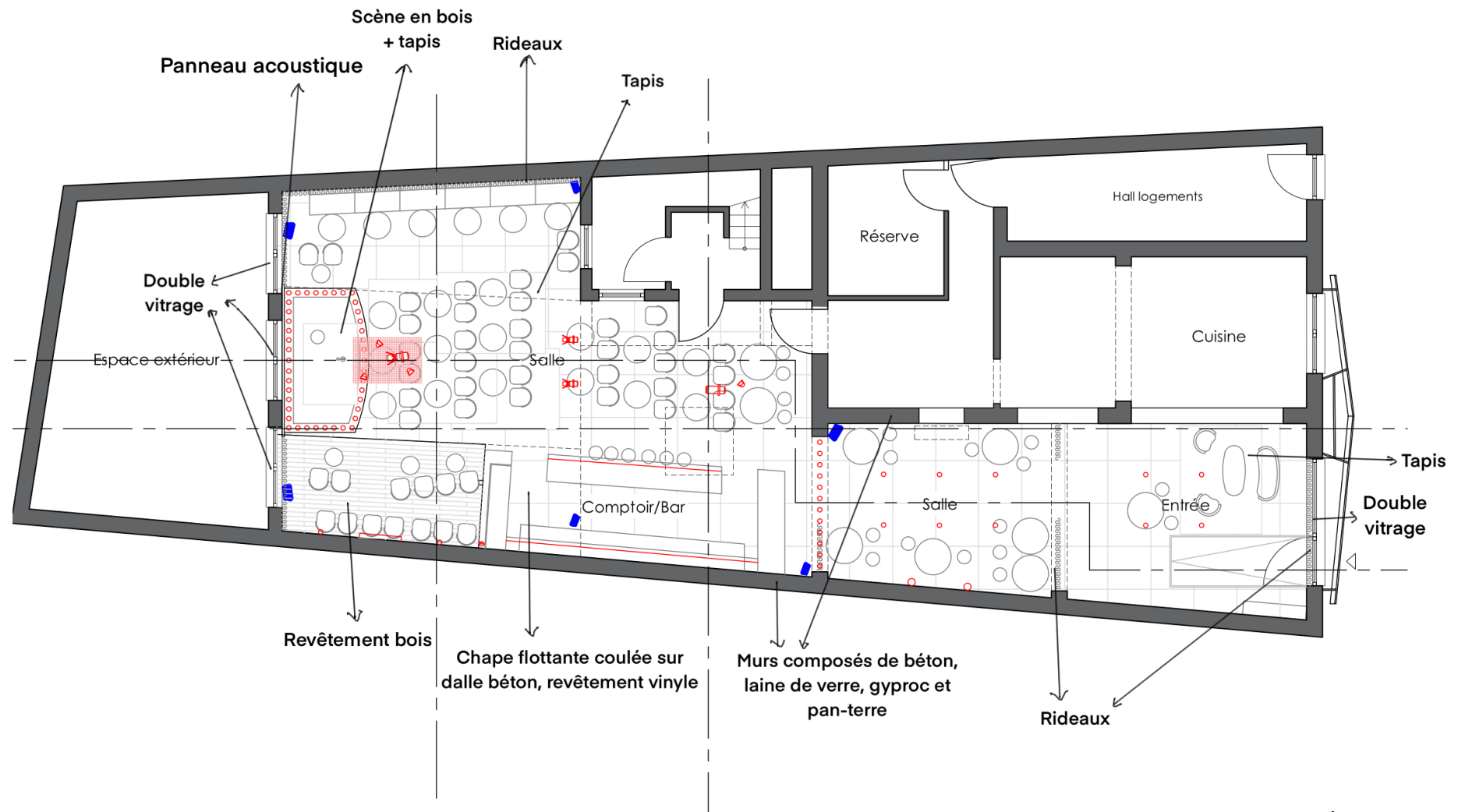
Deuxième visite



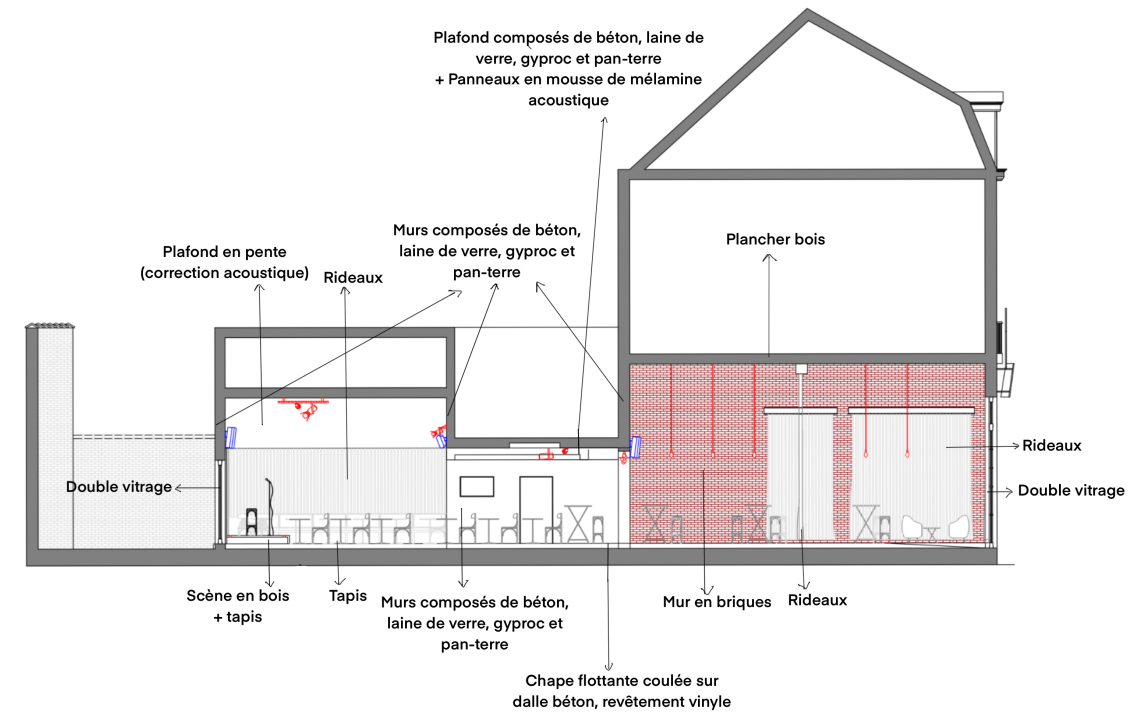
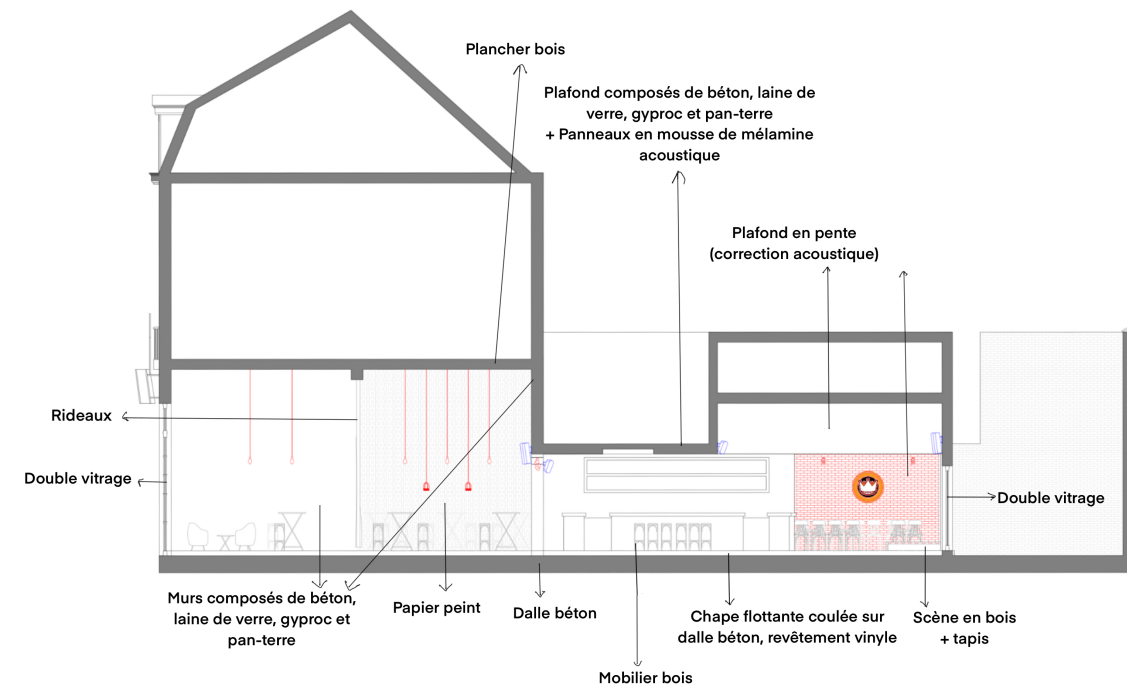


Coupe transversal : scène





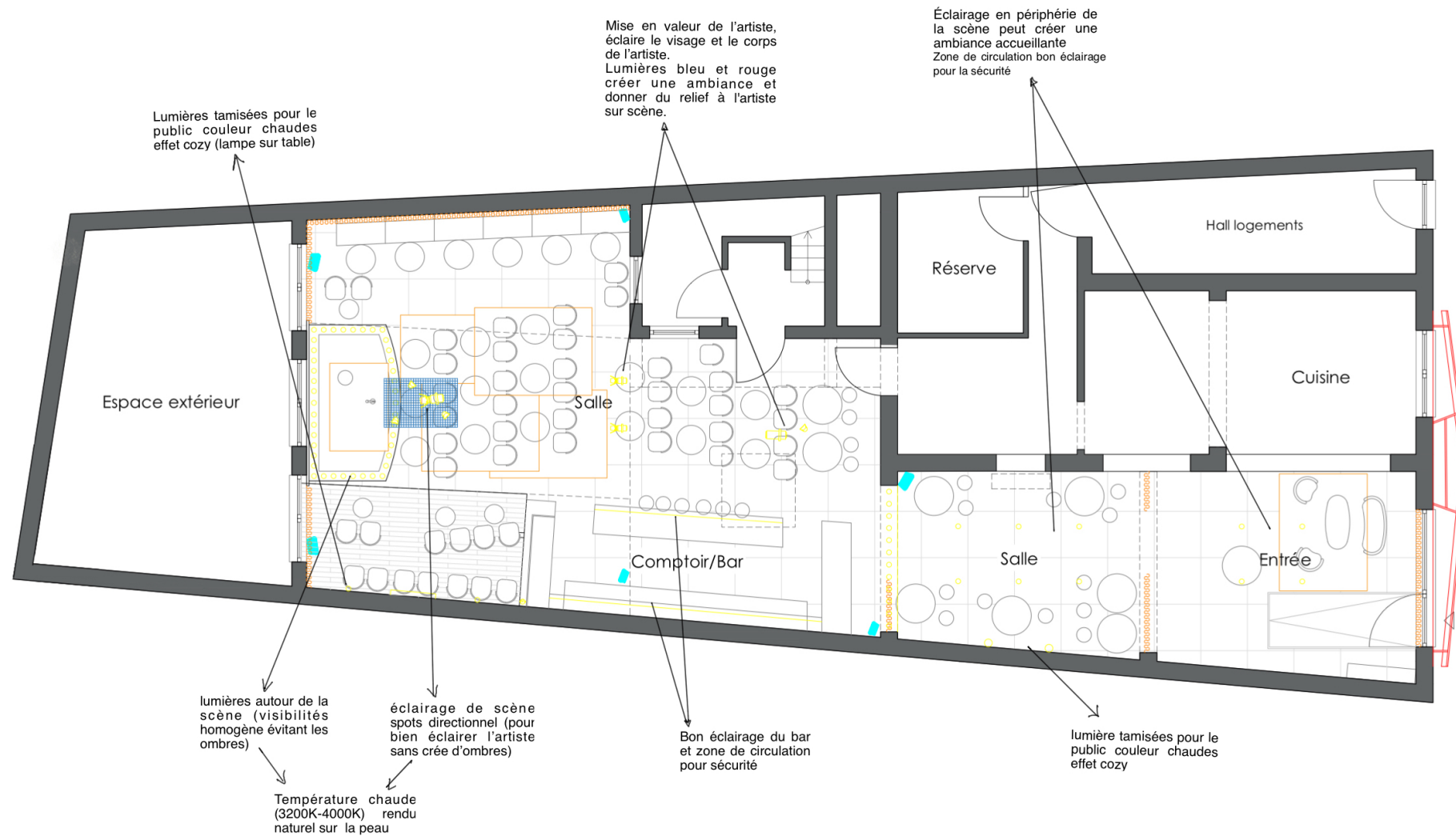
Plan RDC :Matériaux



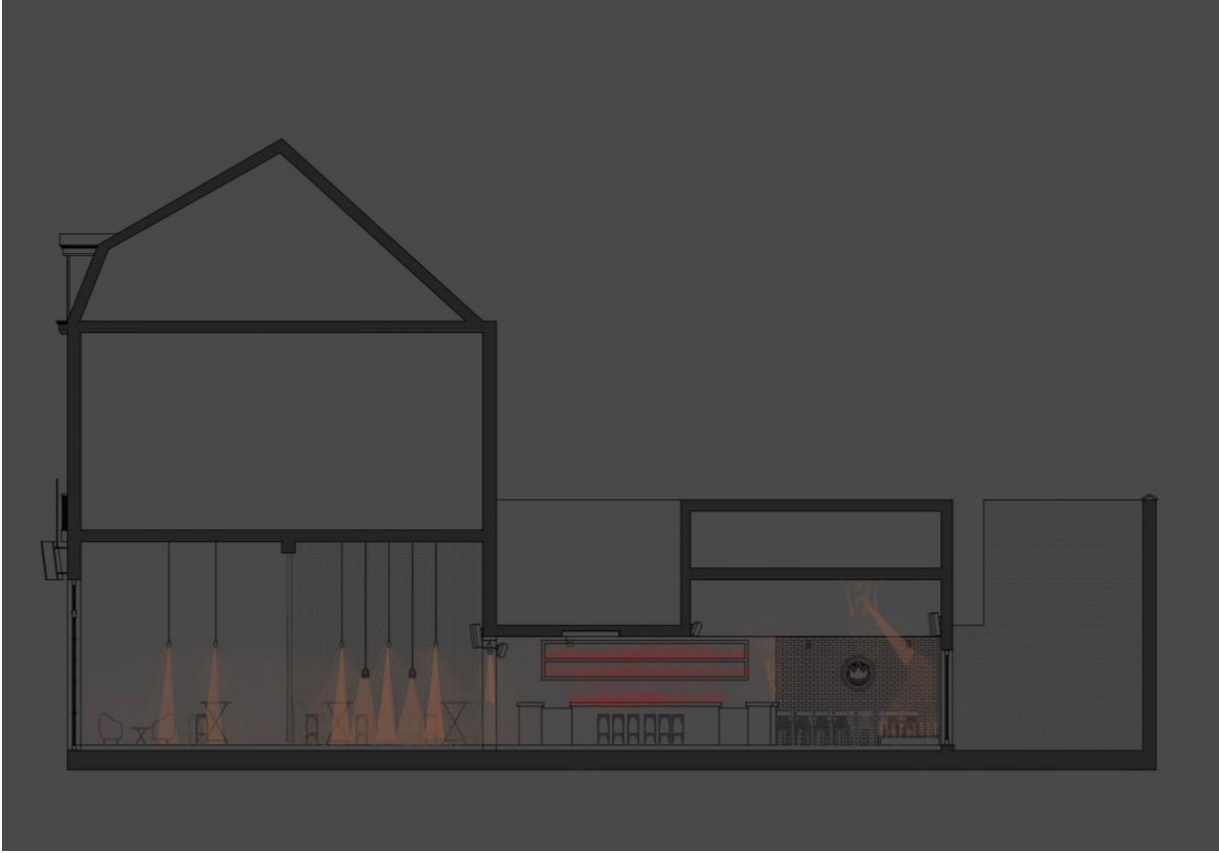
Coupes: Matériaux



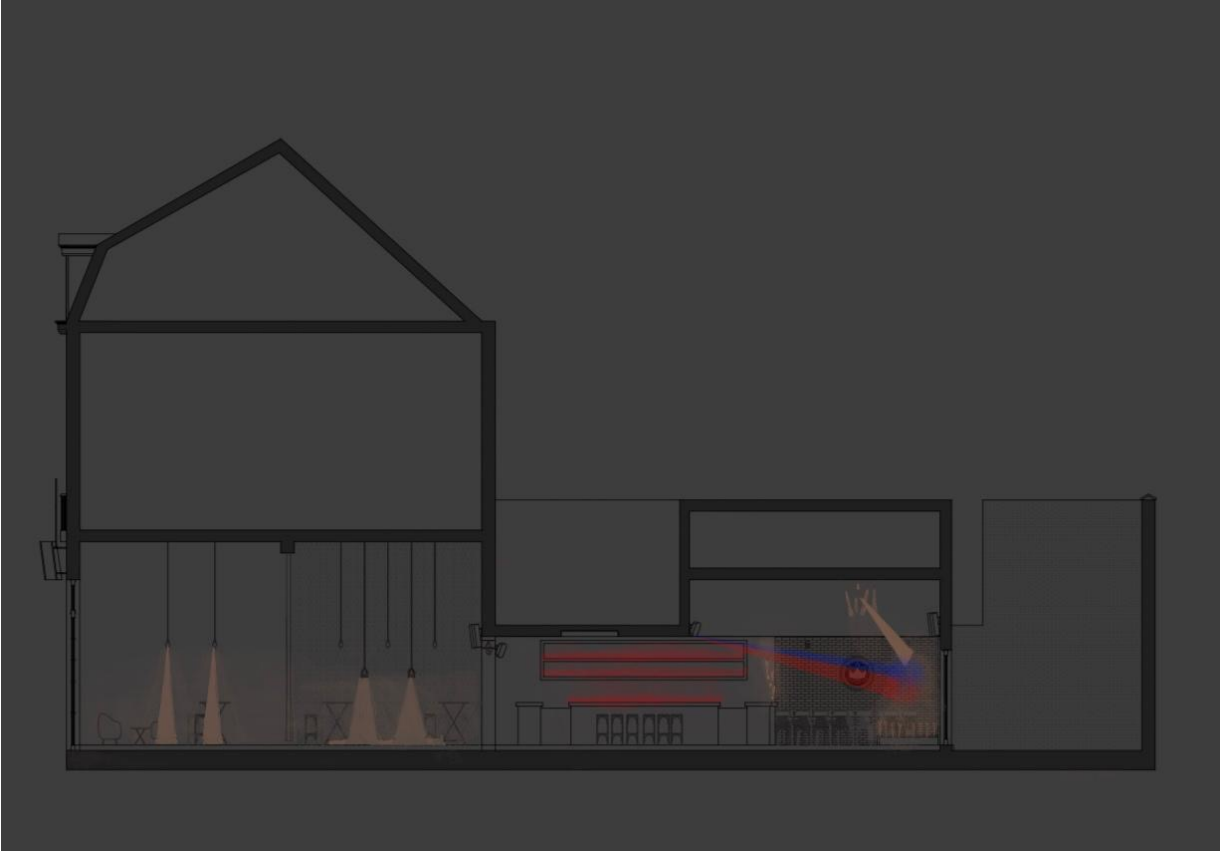








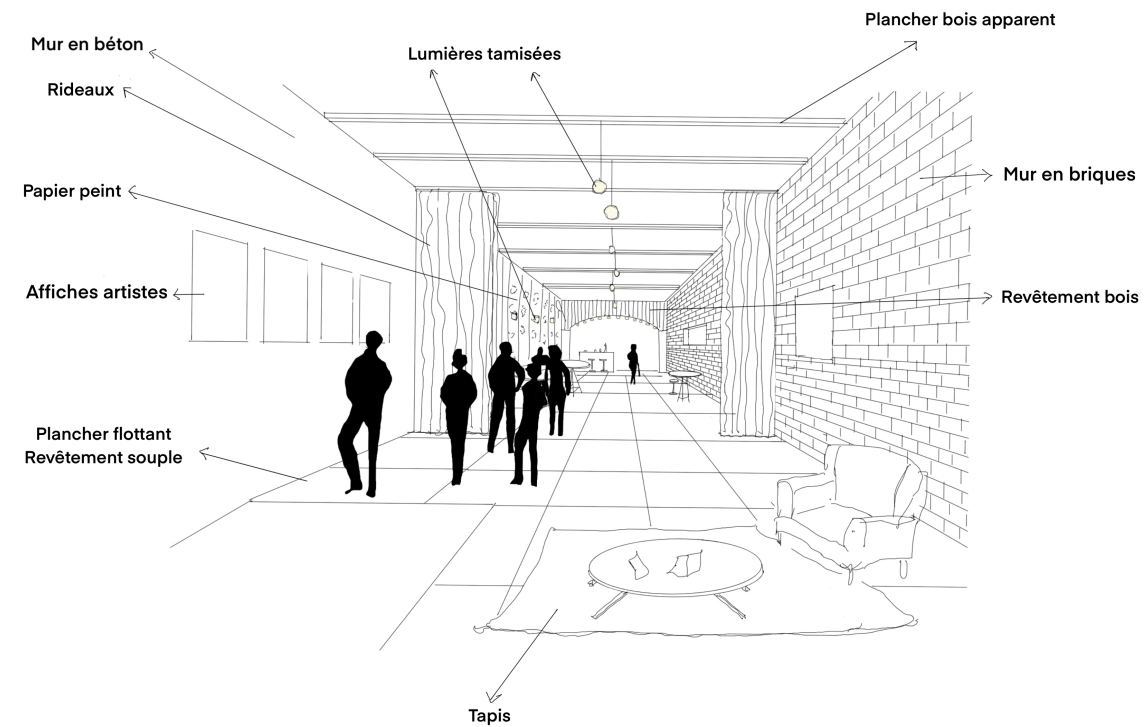
avant représentation



pendant représentation

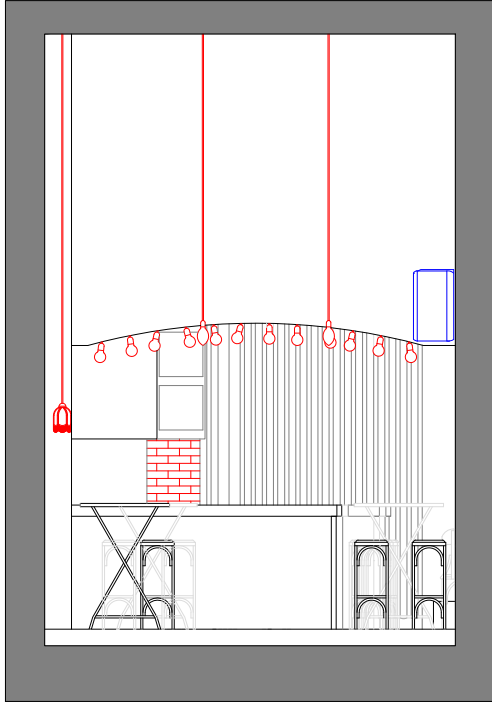


Accueil/entrée



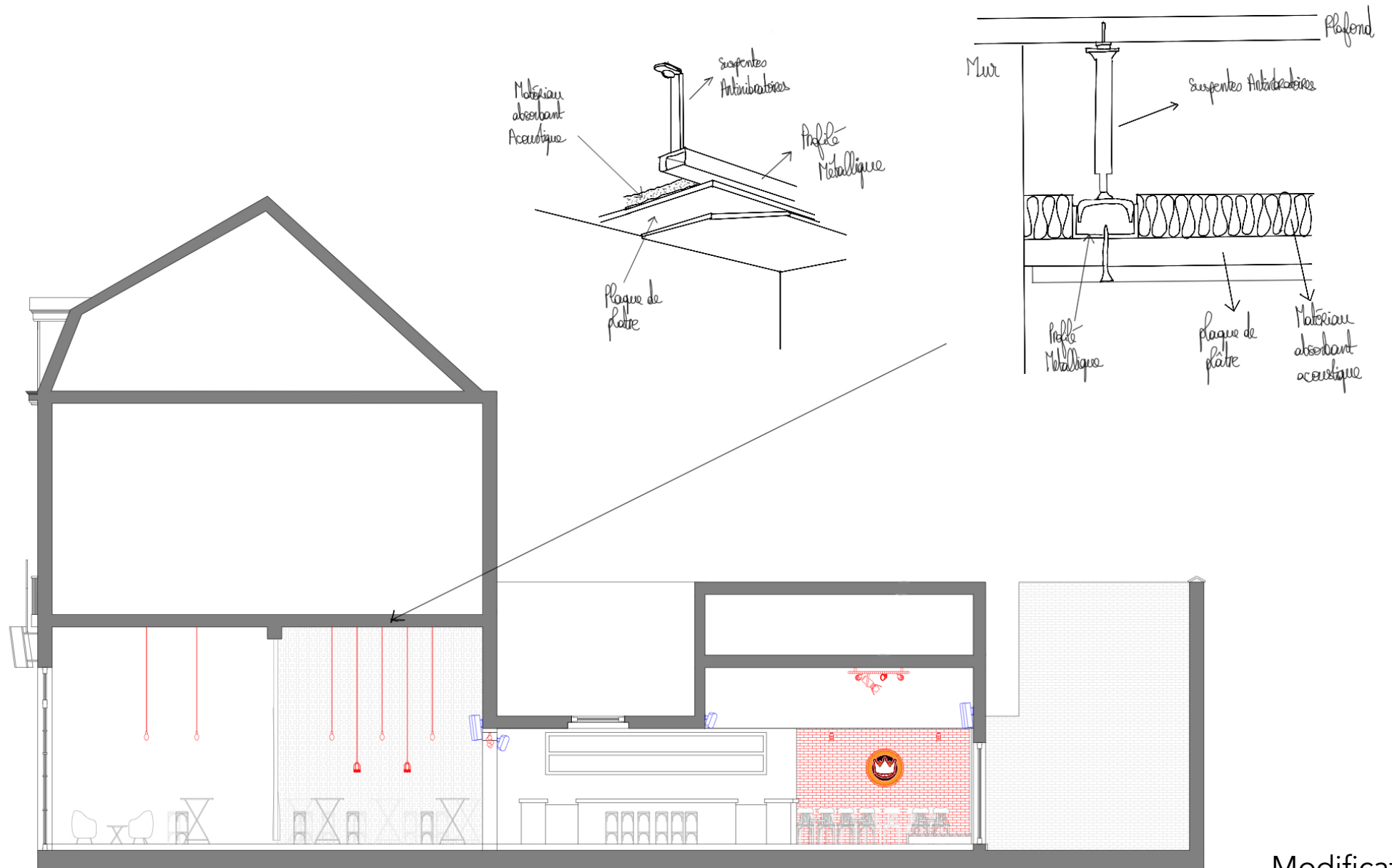
Vue depuis l'entrée





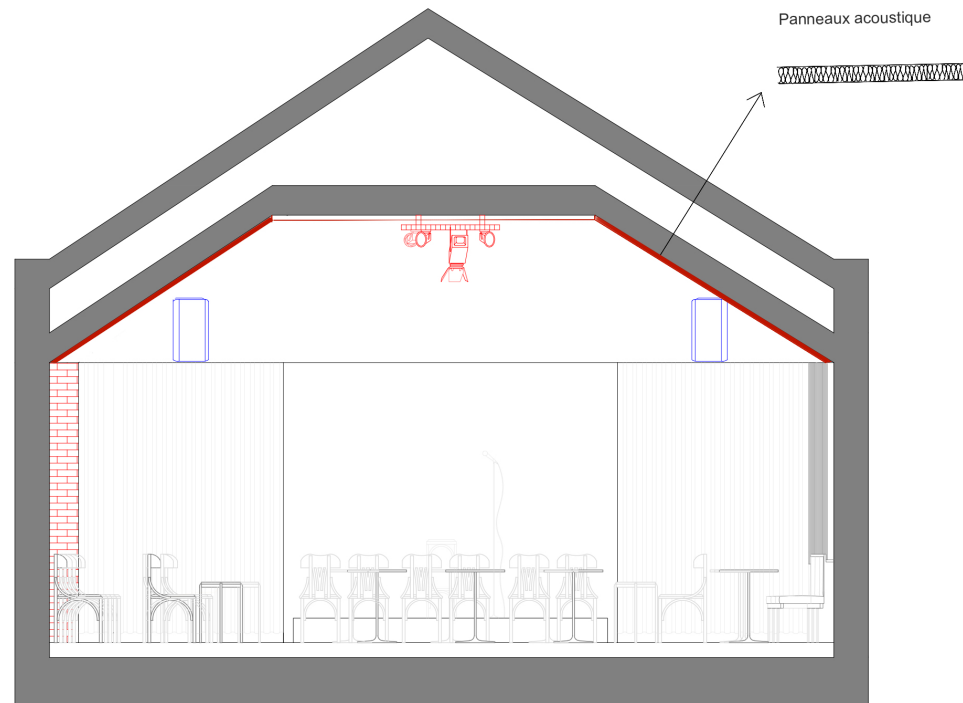
Problème isolation acoustique

## Faux plafond acoustique désolidarisé



Modification





Modification

Matériaux	Surface	α coef absorption	A (m2)								Surface	Hauteur	V (m3)	
<b>1. Sol</b>											Partie scène	53	4,5	238,5
Revêtement souple	25,8	0,15	3,87								Partie bar	30	3	90
											<b>TOTAL</b>			<b>328,5</b>
Parquet bois	4	0,1	0,4	(scène)										
	6,5	0,1	0,65	(partie gauche scène)										
Mobilier bois	6,9	0,1	0,69	(tables sur revêtement souple)										
	0,9	0,1	0,09	(tables sur plancher bois)										
	8	0,1	0,8	(meubles)										
Mobilier velour	2,7	0,75	2,025	(banquette)										
	7,6	0,75	5,7	(chaise revêtement souple)										
	2,6	0,75	1,95	(chaise sur plancher bois)										
Tapis	2	0,55	1,1	(scène)										
	13	0,55	7,15	(salle)										
<b>2. Plafond</b>														
Dalle acoustique	83	0,95	78,85	(deux salles)										
Enduit acoustique	0	0,8	0	(parties latérales)										
<b>3. Mur droite</b>														
Enduit acoustique	23,4	0,8	18,72											
Rideaux velour	17,6	0,75	13,2											
Mobilier bois	2,4	0,1	0,24	(rideaux)										
	1,6	0,1	0,16	(enduit)										
<b>4. Mur gauche</b>														
Enduit acoustique	28,4	0,8	22,72											
Brique	9,4	0,1	0,94											
Mobilier bois	2,6	0,1	0,26	(briques)										
	3,6	0,1	0,36	(enduit)										
<b>5. Mur scène</b>														
Enduit acoustique	8,45	0,8	6,76											
Brique	0,9	0,1	0,09											
Rideaux velour	12	0,75	9											
Panneau acoustique	10	0,95	9,5											
<b>TOTAL</b>			<b>185,225</b>											

Calcul du temps de réverbération  
Modification





Modification

FAIVRE Océane

KAISEN Myke

GRAZIANI Alycia

PRAX Marie-Lou